

IoT・ビッグデータ・人工知能 入門セミナーシリーズ



令和元年 **12月23日** [月] 13:30~14:30

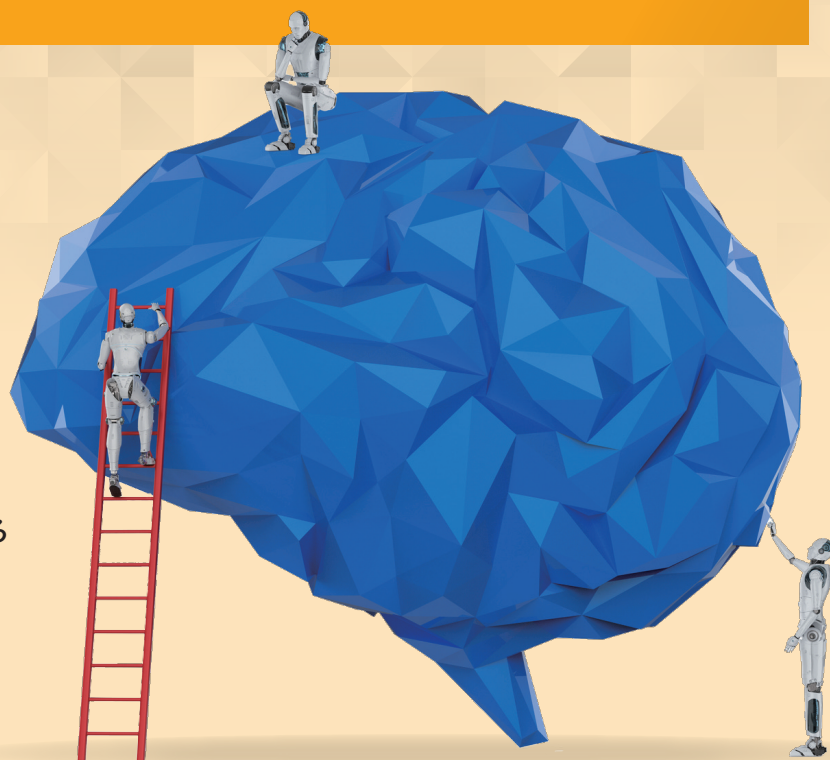
人工知能“超”入門セミナー

～最新のAI動向が学べる!～

AI（人工知能）について…

- ◆よく耳にするけど、
実際はどこまで出来るようになっているの？
- ◆ロボットや自動運転などでは
どのように応用されている？
- ◆私たちの身近で使えるものはあるの？
- ◆人工知能で仕事はなくなるの？

など、多くの方が抱えるAI（人工知能）に対する
素朴な疑問にお答えします！
是非、この機会にAIの最新動向を
学んでみませんか？



次回セミナー予定

令和2年1月20日 [月]

人工知能入門セミナー【技術編】

～入手したデータに人工知能技術を適用する方法をご紹介～

令和2年2月21日 [金]

人工知能入門セミナー【IoT・ビッグデータ編】

～IoT・ビッグデータの《活用》について学べる!～



◆講師

木村 忍 専門研究員

大手電機メーカーにて電気制御のエンジニアとして働き、12年前に島根にUターン。3年前よりITOCの専門研究員として人工知能を県内産業で活用するために活動している。

会場 **しまねソフト研究開発センター**（くにびきメッセ 4F）松江市学園南1-2-1

募集人数：10名 参加対象：人工知能に興味のある方

参加申込方法

■申込サイトから

<https://www.s-itoc.jp/activity/seminar/817>



ITOC 入門セミナー

■FAX

裏面申込書で
お申込ください。

お問い合わせ先

（公財）しまね産業振興財団 しまねソフト研究開発センター（担当：渡利・森口）

MAIL: itoc@s-itoc.jp TEL: 0852-61-2225 FAX: 0852-61-3322 URL: <https://www.s-itoc.jp/>

IoT・ビッグデータ・人工知能 入門セミナーシリーズ



参加申込書

FAX: 0852-61-3322

開催日

令和元年

12月23日

[月]

13:30~14:30

1. 下記の申込書に必要な事項をご記入のうえ、FAXでお申し込みください。
2. 主催者側の事情によりやむをえずセミナーを中止する場合がありますのであらかじめご了承ください。
3. 本セミナーの参加にあたり開示いただいた個人情報は、セミナー実施に係る運用・管理及び参加後のアンケートや当財団からのアンケート調査や事業紹介など当財団の活動の範囲以外で使用することはありません。

(公財)しまね産業振興財団プライバシーポリシー http://www.joho-shimane.or.jp/about_us/160

貴社名		
電話番号		
申込者		
所属部課・役職名	お名前	e-mail アドレス

会場
(くにびきメッセ)



●お申し込み・お問い合わせ先

(公財)しまね産業振興財団 しまねソフト研究開発センター

〒690-0826 松江市学園南1-2-1 くにびきメッセ4F

MAIL: itoc@s-itoc.jp

TEL: 0852-61-2225 FAX: 0852-61-3322 (担当: 渡利・森口)

