

SNSアカウントの運用

..... Instagramを例にSNSを始める際の設計書を作成する
 日々SNSの利用者数が増加する中、知名度向上や製品・サービスのプロモーション等のために企業でのSNS活用も必要だと思っている皆様は多いのではないのでしょうか。そこで、本セミナーではSNSの代表格であるInstagramを例にして、運用の仕方や基礎知識を学び事業につなげて頂くためのセミナーを開催します。

松江会場
 令和5年
6月20日 火
 14:00 ▶ 17:00 [開場 13:40]

出雲会場
 令和5年
7月18日 火
 13:00 ▶ 16:00 [開場 12:40]

各定員
40名

松江テルサ 4F [中会議室]
 (松江市朝日町478-18)

ビッグハート出雲 2F [茶のスタジオ]
 (出雲市駅南町1丁目5番地)

※定員に達した時点で締め切ります。 ※松江・出雲会場ともに同じカリキュラムのため、いずれかの会場を選択ください。 ※車でお越しの方は、近隣駐車場をご利用ください。

[受講対象] 島根県内中小企業・小規模事業者を対象

- これからSNSの運用を始めようと考えている
- SNS運用をスタートしてみたけど、どんな内容を投稿していいかわからない
- SNS運用の軸を作りたい

◎ 講師
 SO Technologies株式会社 専任部長

竹谷 力氏
 Takedani Riki



2013年に株式会社サーチライフ（現SO Technologies 株式会社）に入社。自身が経験した苦悩と同じ悩みを抱える方々を支援したいという想いを胸に、デジタル推進人材を育成するプロフェッショナルとして活動を開始。業界未経験者やデジタル施策に本気で取り組みたい事業主様向けにセミナーや研修を行う。北海道から沖縄まで全国各地で講義を行い、年間登壇数は280回超え、累計受講者数は10,000名以上、また講演テーマは30以上と幅広い分野に精通。

◎カリキュラム

● Instagramの概要

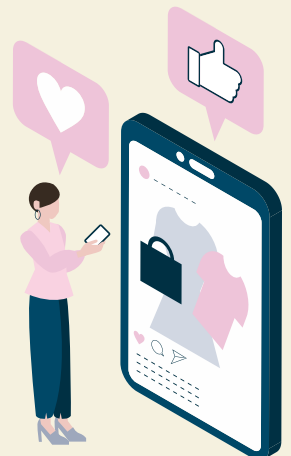
Instagram の特徴
 月間ユーザー数
 国内ユーザー数

● SNS運用の4ステップ

目的の明確化
 運用方針の決定
 プロフィール最適化
 コンテンツ投稿

● ワークショップ

実際のSNS運用の設計書作成



ITOCホームページからお申し込みください。

【松江会場】 2023/6/16 (金) 17:00 まで
 【出雲会場】 2023/7/13 (木) 17:00 まで



受講をキャンセルされる場合は、以下お問合せ先にご連絡をお願いします。講義終了後にアンケートを実施しますので、ご協力の程お願い申し上げます。

[主 催] 公益財団法人しまね産業振興財団
 しまねソフト研究開発センター

お問合せ先：しまねソフト研究開発センター (担当：土井・石川)
 TEL：0852-61-2225 Mail：itoc@s-itoc.jp